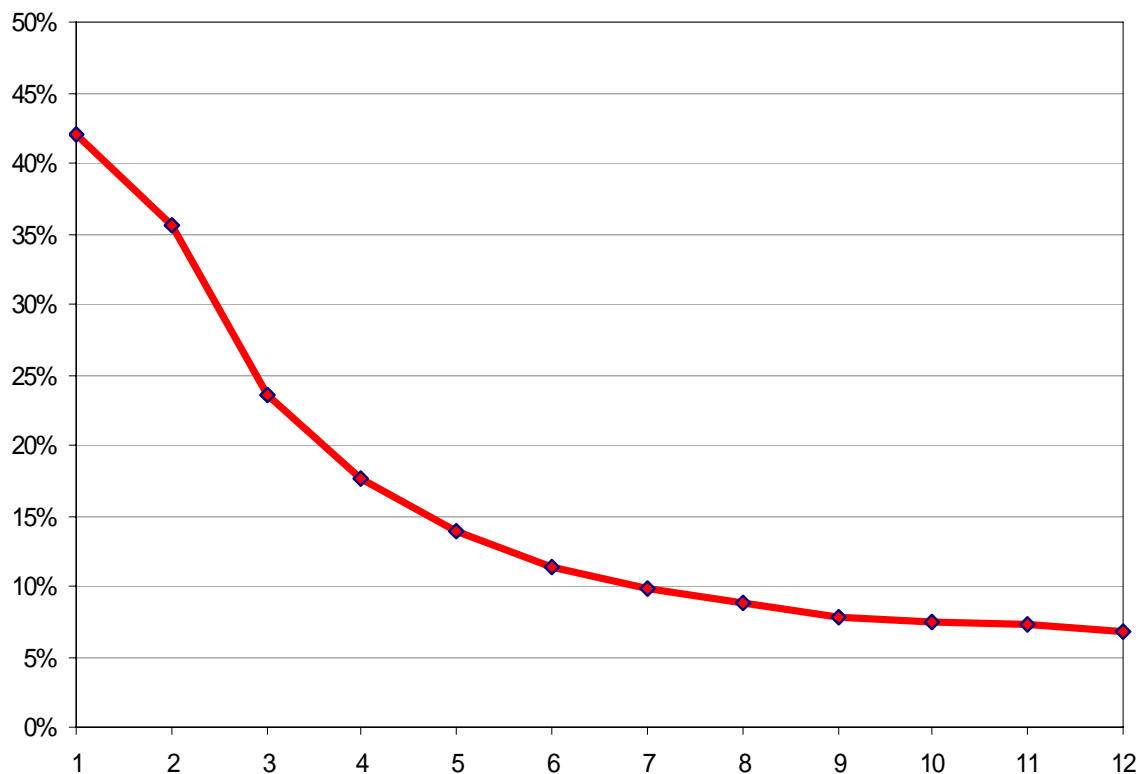


# Sannolikheten att komma tillbaka minskar efter tre månaders sjukskrivning

*Sannolikhet att utträda inom 30 dagar vid respektive fallängd*  
Baserat på sjukfall startade 2005, månad i sjukfallet



# En väl fungerande sjukförsäkring

- 1. En rehabiliteringskedja med fasta hållpunkter införs**
- 2. Vidareutvecklad företagshälsovård för tidigare insatser**
- 3. Sjukskrivna erbjuds rehabiliteringsgaranti**
- 4. Försöksverksamhet med alternativa insatser för långtidssjukskrivna**
- 5. Stärkta drivkrafter för personer med sjuk- eller aktivitetsersättning (SA)**
- 6. Mer flexibel finansiell samordning**

## 6. Mer flexibel finansiell samordning

- **Möjlighet till finansiell samordning mellan sjukförsäkringen och hälso- och sjukvården för att stärka rehabiliteringsinsatserna**
- **Den nuvarande lagstiftningen görs mer flexibel för att i större utsträckning möjliggöra verksamhet utifrån lokala förutsättningar**

# Statliga medel för 2008

- **1 193 miljoner kronor (5 % av sjukpenninganslaget)**
- **Prioriterade verksamheter**
  - Samordningsförbund
  - Samverkan FK-AF
  - Försöksverksamhet för långtidssjukskrivna
  - Finansiell samordning mellan sjukförsäkring och hälso- och sjukvård

# Behovet av uppföljning och utvärdering

- **Det saknas en samlad resultatredovisning av olika samverkansinsatser**
- **Det går inte att fastställa i vilken utsträckning samverkan underlättar återgång i arbete**
- **Regeringen ser allvarligt på detta och förutsätter att berörda aktörer vidtar åtgärder för att kunna redovisa resultat och effekter av samverkansinsatser**